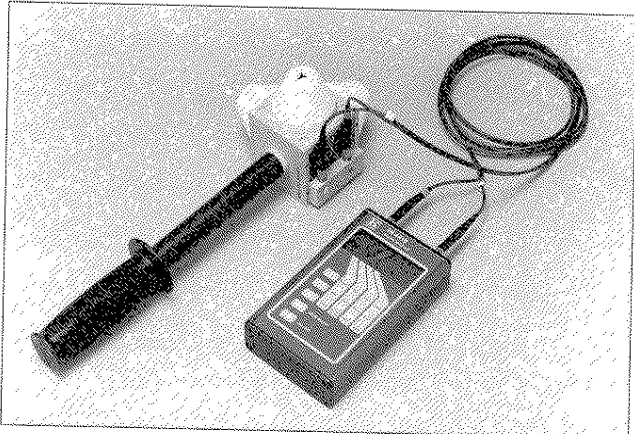


HI-4000シリーズ 等方性広帯域電磁界モニター計 IEEE/ANSI C95.1対応



HI-4422 W/T HI-4416

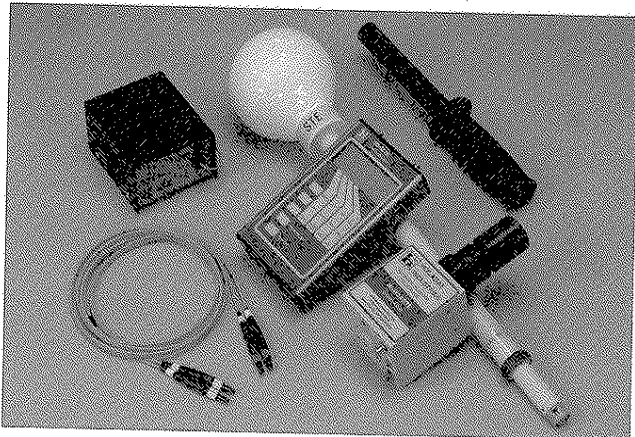
HI-4000シリーズには、HI-3000シリーズのプローブをベースに光ファイバー送受信機を内蔵した7種類のHI-4433プローブと、新規に開発した2種類の超広帯域等方性電界プローブ、及びこれら9種類の電磁界プローブをリモートコントロールするHI-4416システム・リードアウトユニットが用意されています。各プローブの校正精度は±0.5dB(校正ポイント)で、NISTにトレーサブルです。

本シリーズは従来のHI-3000シリーズと異なり、次のような特長があります。

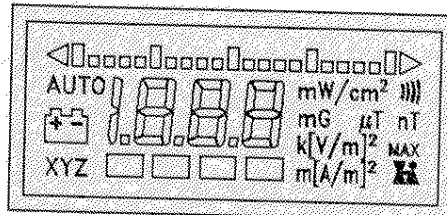
尚、HI-4000シリーズは電磁環境測定の外、IEC1000-4-3(801-3)に代表される各種イミュニティ試験にも利用できます。

【特長】

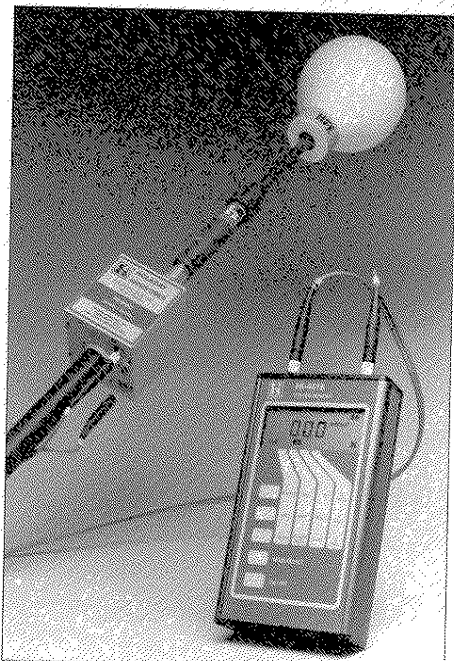
- プローブと本体の接続は、光ファイバーケーブルにより高抵抗リード線の影響を排除
- HI-4416システム・リードアウトユニットは、各プローブ共通して利用可
- HI-4416またはHI-4413Gにて、プローブ内X,Y,Z各軸のアンテナを任意に選定読み取り可能(HI-4450を除く)
- HI-4416は各種単位での表示可(HI-4416 LCD表示部参照)
- 小型・軽量
- HI-4413G RS232 PC I/Fオプション完備



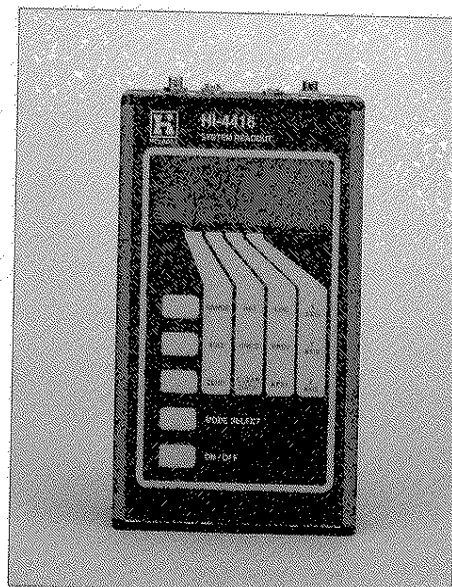
HI-4433-STE W/T HI-4416



HI-4416 LCD表示部



HI-4450 W/T HI-4416



HI-4416

### HI-4433等方性電界プローブ仕様

モデル	HI-4433-HSE	HI-4433-GRE	HI-4433-MSE	HI-4433-STE
周波数レンジ	500KHz-1.5GHz	500KHz-6GHz	500KHz-5GHz	
測定レンジ	1,3,10,30V/M	10,30,100,300V/M	30,100,300,1000V/M	100,300,1000,3000V/M
ダイナミックレンジ	0.3-30V/M	3-300V/M	10-1000V/M	30-3000V/M

### HI-4433等方性磁界プローブ仕様

モデル	HI-4433-LFH	HI-4433-CH	HI-4433-HCH
周波数レンジ	300KHz-30MHz	5MHz-300MHz	
測定レンジ	1,3,10,30A/M	0.3,1,3,10A/M	0.1,0.3,1,3A/M
ダイナミックレンジ	0.3-30A/M	0.1-10A/M	0.03-3A/M

### HI-4433プローブ共通仕様

周波数レスポンス	±2dB
等方性	±0.5dB
リニアリティ	±0.5dB
校正精度	±0.5dB(@校正ポイント) ±2/-3dB(オーバーオール)
電池	3.6V Ni-Cad(1400mAh) バッテリーライフ:最大16時間
バッテリーチャージャ	110/220VAC 充電時間:約16時間
プローブ取付穴	1/4-20ホール
重量	約600g以下
プローブボール寸法	約10cmφ(HI-4433-HSEのみ 約19cmφ)
環境条件	温度:10~40℃ 湿度:5~95%、結露しないこと

### HI-4422 & HI-4450等方性電界プローブ仕様

モデル	HI-4422	HI-4450
周波数レンジ	10KHz-1GHz	80MHz-40GHz
周波数レスポンス	±0.5dB(10KHz-250MHz) ±1.0dB(250MHz-1GHz)	±1.5dB(80MHz-26GHz) ±3dB(26-40GHz)
等方性	±0.5dB	±1.2dB
測定レンジ	10,30,100,300V/M	
ダイナミックレンジ	1-300V/M	
プローブボール寸法	約6.5cm+5cmH	約10cmφ

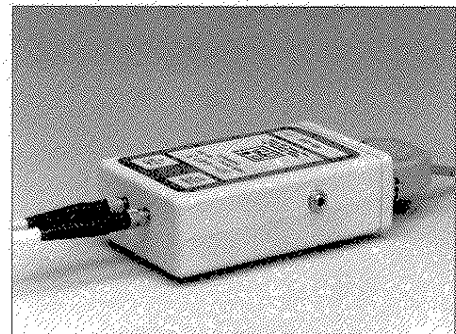
その他の仕様はHI-4433に準じます。

### 【HI-4000シリーズ オプション & スペアパーツ】

- 3.6V トリクルチャージャ
- 予備光ファイバーケーブル2m
- 予備ハンドル
- 急速充電器(1時間)
- HI-4413G RS232 PC I/F
- ノンメタリック三脚

### HI-4416システム・リードアウトユニット仕様

表示	LCD	
電池	3.6V Ni-Cad(1400mAh)	
バッテリーライフ	最大70時間	
バッテリーチャージャ	110/220VAC	
充電時間	約16時間	
データロガー	内蔵(150ポイント)	
レコーダ出力電圧	0-5VDC(1mA Max)	
レコーダ出力コネクタ	3.5mm フォーンジャック	
環境条件	温度	10~40℃
	湿度	5~95%、結露しないこと
寸法	約9W×15H×4.5Dcm	
重量	約460g	
光ファイバー長	約2m	



HI-4413G RS232 PC I/F